



FAMIGLIE SOLIDALI

PROGETTO AFFIDAMENTO E SOSTEGNO FAMILIARE

CHE COS'È L'AFFIDAMENTO FAMILIARE?

L'affidamento è un intervento di sostegno al bambino e alla sua famiglia.

Permette al bambino di trovare in un'altra famiglia e per tutto il tempo necessario, quello che la sua al momento non è in grado di garantirgli, per motivi diversi. È progettato in base alle sue esigenze, alla situazione familiare specifica e ai problemi che essa presenta.

Il bambino resta nella famiglia affidataria per un periodo di tempo definito, durante il quale mantiene con la propria famiglia di origine rapporti regolari. **Significa** quindi per lui, **avere una famiglia in più** e non una alternativa **a quella di origine e vive le due famiglie come importanti risorse per la propria crescita** e non tra loro in competizione.

L'affidamento è caratterizzato da stabilità, continuità e progettualità coinvolgendo in tutte le sue parti il bambino, la famiglia di origine e la famiglia affidataria.

CHI SONO I BAMBINI - RAGAZZI AFFIDATI?

Possono essere **neonati, bambini o ragazzi fino a diciassette anni compiuti**, possono essere **italiani o stranieri**.

CHI SONO LE FAMIGLIE DEI MINORI AFFIDATI?

Sono **famiglie che hanno bisogno di essere aiutate e sostenute temporaneamente** nelle proprie funzioni educative e affettive, perché si trovano in una situazione di difficoltà.

CHI SONO LE FAMIGLIE AFFIDATARIE?

Tutti possono diventare affidatari: **coppie con o senza figli, sposate o conviventi, o anche singole persone**. Non sono richiesti requisiti in merito a reddito, non vi sono limiti di età, né occorre avere determinati titoli di studio, conoscenze in campo psicologico e pedagogico o altre competenze specifiche.

COSA DEVE FARE LE FAMIGLIA AFFIDATARIA?

Deve accogliere presso di sé il minore: provvedendo alla sua cura, al suo mantenimento, alla sua educazione ed istruzione attraverso le necessarie attenzioni psicologiche, affettive e materiali.

Deve garantire il rispetto della storia del minore, dei suoi affetti, della sua identità culturale, sociale e religiosa, e assicurare la massima riservatezza circa la sua situazione personale e familiare, agevolando poi il futuro rientro del minore in famiglia.

Deve partecipare agli incontri predisposti nel tempo dai servizi sociali, per le attività di sostegno, formazione e verifica del percorso di affido.

LA FAMIGLIA AFFIDATARIA HA UN SOSTEGNO?

La famiglia affidataria può rivolgersi alle associazioni o alle reti di famiglie che si occupano di affidamento per ricevere informazioni, sostegno e accompagnamento nel percorso verso l'affidamento e durante l'affidamento.

Alle famiglie affidatarie viene proposto di incontrarsi e confrontarsi con altre famiglie all'interno dei gruppi di auto-mutuo aiuto gratuiti, promossi dai servizi sociali o dalle associazioni, per sostenersi e aiutarsi vicendevolmente.

LA FAMIGLIA AFFIDATARIA PUÒ ADOTTARE IL BAMBINO CHE LE È STATO AFFIDATO?

L'affidamento familiare e l'adozione sono due percorsi diversi: **l'affido è un percorso temporaneo** in cui è previsto il ritorno del minore nella famiglia d'origine e presuppone il mantenimento dei rapporti con essa durante l'intero percorso; **l'adozione** invece è un processo in cui vengono definitivamente interrotti i rapporti con la famiglia di origine e il **minore diviene a tutti gli effetti figlio della nuova coppia, di cui acquisisce il cognome.**

I genitori adottivi devono possedere determinati requisiti oggettivi (età, matrimonio/stabile convivenza) che per quelli affidatari non sono previsti.

QUANTO DURA L'AFFIDAMENTO?

L'affidamento è temporaneo, in quanto legato alle esigenze del bambino e della sua famiglia.

La sua durata è diversa a seconda delle problematiche affrontate e si conclude quando la famiglia ha superato le proprie difficoltà e può riaccogliere il bambino oppure l'affidato ha raggiunto la maggiore età o ancora, se sia giunta al termine la sua presa in carico.

La decisione di concludere l'affido spetta, salvo alcuni casi, **ai servizi sociali.**

La chiusura dell'affidamento è preceduta da una fase di preparazione con il bambino, la sua famiglia e la famiglia affidataria.



A CHI MI POSSO RIVOLGERE?

Per qualsiasi informazione ci si può rivolgere al servizio **sociale del territorio;** con il quale si può intraprendere qualora si fosse interessati, un percorso finalizzato dove si definisce l'abbinamento più adeguato tra le caratteristiche e le disponibilità della famiglia affidataria e le esigenze del bambino e della sua famiglia di origine.

PER INFORMAZIONI:



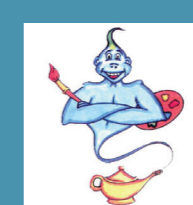
331 3387636



MINORI.FAMIGLIE@BASSASABINASOCIALE.IT



WWW.FACEBOOK.COM/FAMIGLIESOLIDALIBASSASABINA



distretto sociale
bassa sabina

